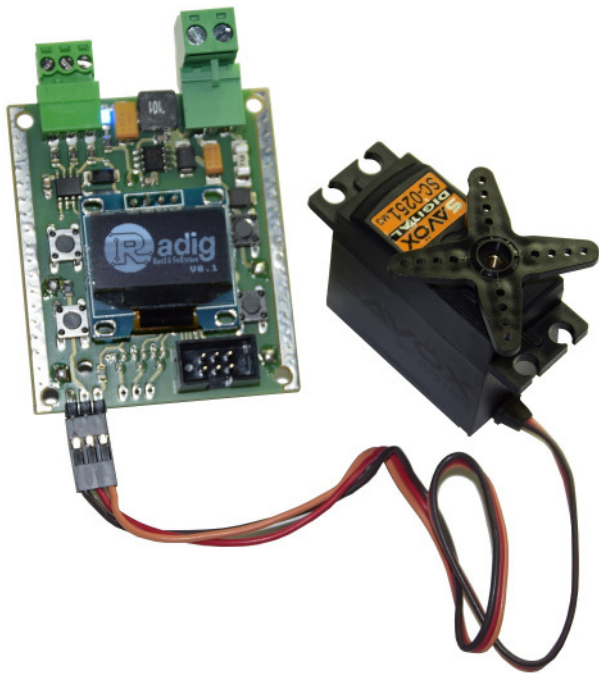


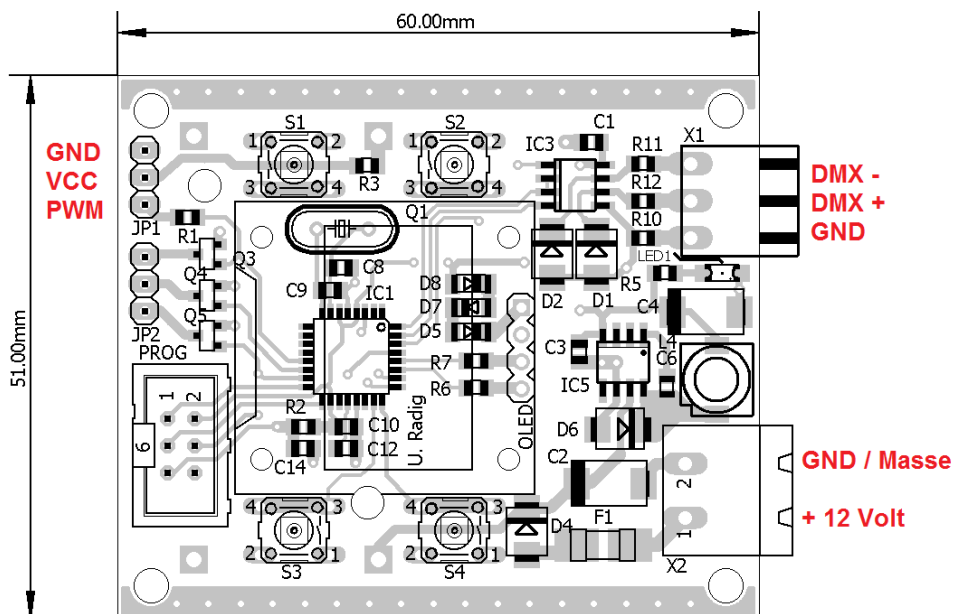
# DMX RDM Shutter



## Technische Daten:

- Betriebsspannung 10 - 18V
- 1 Servo Ausgang (max. 2A)
- Arbeitstemperatur: 0 - 60 °C
- DMX / RDM
- kleine Abmessung von nur 60mm x 51mm

Anschlussbelegung:



## Unterstützte RDM Commandos:

- DISC\_UNIQUE\_BRANCH
- DISC\_MUTE
- DISC\_UN\_MUTE
- DEVICE\_INFO
- DMX\_START\_ADDRESS
- IDENTIFY\_DEVICE
- DEVICE\_MODEL\_DESCRIPTION
- MANUFACTURER\_LABEL
- DEVICE\_LABEL
- SUPPORTED\_PARAMETERS
- SOFTWARE\_VERSION\_LABEL

## Hersteller:

Radig Hard & Software  
Inh. Ulrich Radig  
An der Bahn 18  
57223 Kreuztal / Kredenbach

Tel.: 02732 / 762442  
Fax.: 02732 / 762443